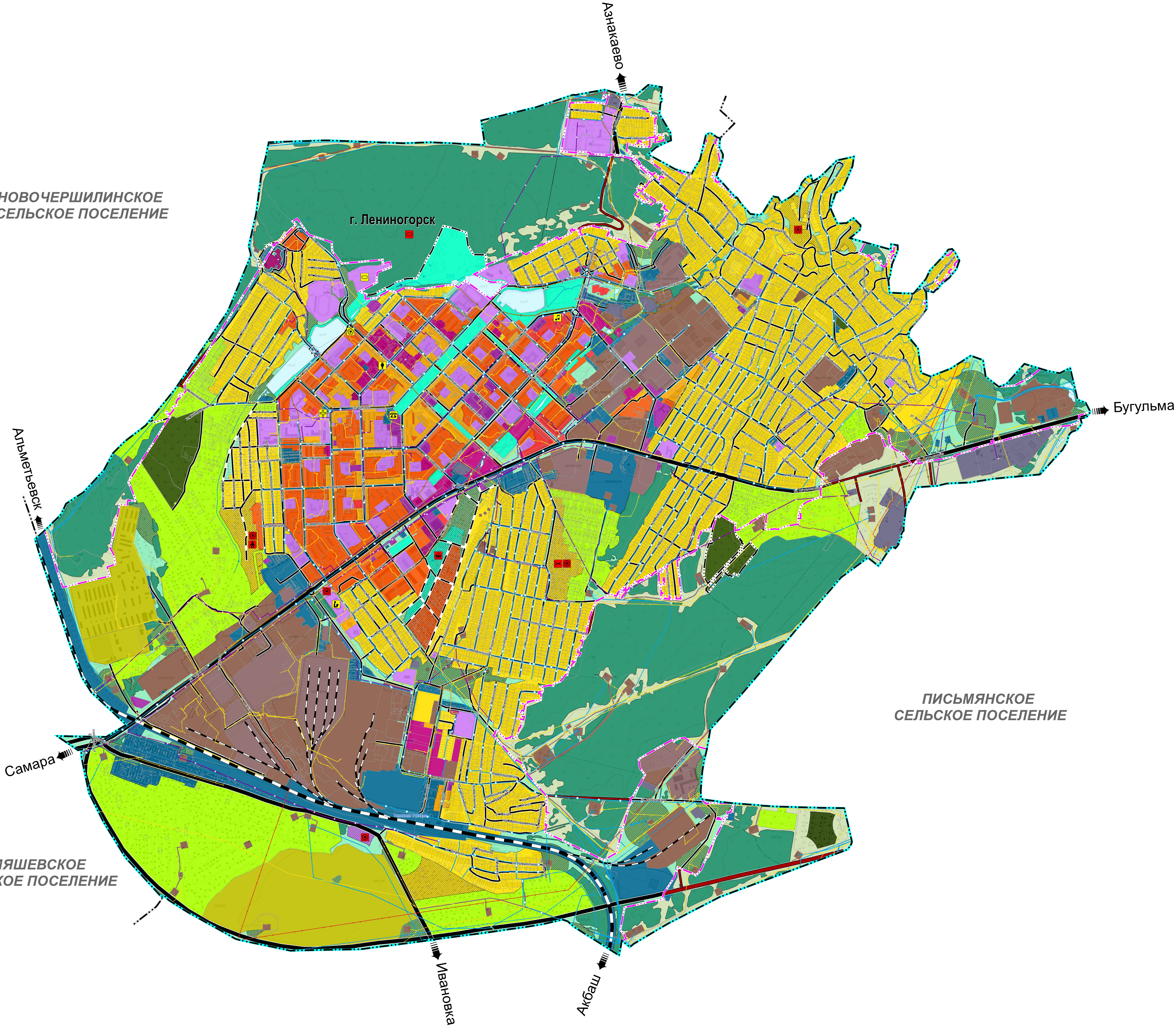
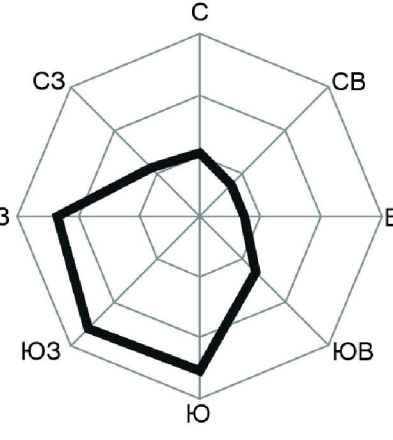


ГЕНЕРАЛЬНЫЙ ПЛАН МУНИЦИПАЛЬНОГО ОБРАЗОВАНИЯ "ГОРОД ЛЕНИНОГОРСК" ЛЕНИНОГОРСКОГО МУНИЦИПАЛЬНОГО РАЙОНА РЕСПУБЛИКИ ТАТАРСТАН
КАРТА ПЛАНИРУЕМОГО РАЗМЕЩЕНИЯ ОБЪЕКТОВ МЕСТНОГО ЗНАЧЕНИЯ
М 1:10000



| УСЛОВНЫЕ ОБОЗНАЧЕНИЯ | | |
|--|--------|---|
| сущ. | проект | Наименование |
| ГРАНИЦЫ ЕДИНИЦ АДМИНИСТРАТИВНО-ТЕРРИТОРИАЛЬНОГО ДЕЛЕНИЯ РОССИЙСКОЙ ФЕДЕРАЦИИ | | |
| | | Граница городского поселения |
| | | Граница сельского поселения |
| | | Граница населенного пункта |
| АДМИНИСТРАТИВНОЕ ЗНАЧЕНИЕ НАСЕЛЕННОГО ПУНКТА | | |
| Лениногорск | | Населенный пункт |
| ФУНКЦИОНАЛЬНЫЕ ЗОНЫ | | |
| ЖИЛЫЕ ЗОНЫ | | |
| | | Зона застройки индивидуальными жилыми домами |
| | | Зона застройки малоэтажными жилыми домами (до 4 этажей, включая микрорайоны) |
| | | Зона застройки среднетэтажными жилыми домами (от 5 до 8 этажей, включая микрорайоны) |
| | | Зона застройки многоквартирными жилыми домами (9 этажей и более) |
| ОБЩЕСТВЕННО-ДЕЛОВЫЕ ЗОНЫ | | |
| | | Многофункциональная общественно-деловая зона |
| | | Зона специализированной общественной застройки |
| | | Зона смешанной и общественно-деловой застройки |
| ПРОИЗВОДСТВЕННЫЕ ЗОНЫ, ЗОНЫ ИНЖЕНЕРНОЙ И ТРАНСПОРТНОЙ ИНФРАСТРУКТУРЫ | | |
| | | Зона инженерной инфраструктуры |
| | | Зона транспортной инфраструктуры |
| | | Производственная зона |
| | | Коммунально-складская зона |
| | | Производственные зоны, зоны инженерной и транспортной инфраструктуры |
| ЗОНЫ СЕЛЬСКОХОЗЯЙСТВЕННОГО ИСПОЛЬЗОВАНИЯ | | |
| | | Производственная зона сельскохозяйственных предприятий |
| | | Зона садоводческих или огороднических некоммерческих товариществ |
| | | Зона сельскохозяйственных угодий |
| ЗОНЫ РЕКРЕАЦИОННОГО НАЗНАЧЕНИЯ | | |
| | | Зона озелененных территорий общего пользования (лесопарки, парки, сады, скверы, бульвары, городские леса) |
| | | Зона лесов |
| ЗОНЫ СПЕЦИАЛЬНОГО НАЗНАЧЕНИЯ | | |
| | | Зона кладбищ |
| | | Зона озелененных территорий специального назначения |
| | | Зона автотур |
| | | Иные зоны |
| ПОВЕРХНОСТНЫЕ ВОДНЫЕ ОБЪЕКТЫ | | |
| | | Водоем (озеро, пруд, обводненный карьер, водохранилище) |
| | | Водоток (река, ручей, канал) |
| | | Природный выход подземных вод (родник, гейзер) |
| ОБЪЕКТЫ ТРАНСПОРТНОЙ ИНФРАСТРУКТУРЫ | | |
| | | Автомобильные дороги регионального или межмуниципального значения |
| | | Автомобильные дороги местного значения |
| | | Магистральная улица общего городского значения регулируемого движения |
| | | Магистральная улица районного значения |
| | | Улицы и дороги местного значения |
| | | Железнодорожный путь общего пользования |
| | | Железнодорожный путь необщего пользования |
| ОБЪЕКТЫ ТРУБОПРОВОДНОГО ТРАНСПОРТА И ИНЖЕНЕРНОЙ ИНФРАСТРУКТУРЫ | | |
| | | Линии электропередачи 6 кВ |
| | | Линии электропередачи 10 кВ |
| | | Линии электропередачи 35 кВ |
| | | Линии электропередачи 110 кВ |
| | | Линии электропередачи 220 кВ |
| | | Газопровод распределительный среднего давления |
| | | Водопровод |
| | | Водоотвод |
| | | Канализация напорная |
| | | Водоподпорные и водонапорные гидротехнические сооружения |
| МЕРОПРИЯТИЯ МЕСТНОГО НАЗНАЧЕНИЯ | | |
| | | Граница населенного пункта |
| | | Зона застройки индивидуальными жилыми домами |
| | | Зона застройки многоквартирными жилыми домами (9 этажей и более) |
| | | Многофункциональная общественно-деловая зона |
| | | Зона специализированной общественной застройки |
| | | Зона смешанной и общественно-деловой застройки |
| | | Зона озелененных территорий общего пользования (лесопарки, парки, сады, скверы, бульвары, городские леса) |
| | | Зона лесов |
| | | Зона озелененных территорий специального назначения |
| | | Иные зоны |
| | | Улицы и дороги местного значения |
| | | Объект спорта, включающий раздельно нормируемые спортивные сооружения (объекты) (в т.ч. физкультурно-оздоровительный комплекс) |
| | | Спортивное сооружение |
| | | Нераспределенные объекты коммунального бытового обслуживания и предоставления персональных услуг |
| | | Парки культуры и отдыха |
| | | Пешеходная зона |
| | | Дошкольная образовательная организация |
| | | Общеобразовательная организация |
| | | Организация дополнительного образования |
| | | Административное здание |
| | | Лечебно-профилактическая медицинская организация, оказывающая медицинскую помощь в амбулаторных условиях и (или) в условиях дневного стационара |
| | | Объект культурно-просветительного назначения |
| | | Границы земельных участков, стоящих на кадастровом учете |
| | | Объект местного значения |

Примечания:
- данную карту необходимо рассматривать совместно с текстовыми и графическими материалами раздела «Охрана окружающей среды»;
- расположение объектов инженерной инфраструктуры показано ориентировочно и должно уточняться на последующих стадиях проектирования;
- трассировка проектируемых автомобильных и (или) железных дорог на карте, входящих в состав проекта генерального плана и материалов по его обоснованию, отображается ориентировочно и уточняется на последующих стадиях проектирования;
- местоположение планируемых к размещению объектов социальной инфраструктуры показано ориентировочно и должно уточняться на последующих стадиях проектирования.

| | | | | | | | | |
|--------------|------|------|--------|---------|--|--|---------------------|--|
| | | | | | адрес: Исполнительный комитет Лениногорского муниципального района | | заказ № 118С-П.У.33 | |
| | | | | | ГМ | | | |
| | | | | | РЕСПУБЛИКА ТАТАРСТАН ЛЕНИНОГОРСКИЙ МУНИЦИПАЛЬНЫЙ РАЙОН МУНИЦИПАЛЬНОЕ ОБРАЗОВАНИЕ "ГОРОД ЛЕНИНОГОРСК" | | | |
| Изм. | Вкл. | Лист | № доп. | Подпись | Дата | | | |
| | | | | | | Генеральный план муниципального образования "город Лениногорск" Лениногорского муниципального района РТ | | |
| | | | | | | Страна Лист Листов | | |
| | | | | | | ГМ 3 1 | | |
| | | | | | | Карта планируемого размещения объектов местного значения М 1:10000 | | |
| | | | | | | ГБУ "Фонд пространственных данных Республики Татарстан" | | |
| Разработчик | | | | | | Лениногорск А.П. | | |
| Норм. контр. | | | | | | Полковник М.А. | | |

